

► **Bienvenue à nos nouvelles associations :**  
Dynamo Sénart, Moissy-Cramayel (Ile-de-France)  
Organisation Bus Cyclistes (Midi-Pyrénées)

## Ile-de-France

### Paris : respiration fluide sur le Boulevard Périphérique

Le collectif citoyen « Carré Vert » a détourné la circulation du périphérique parisien au niveau de la porte d'Asnières. Il a installé sur la chaussée un Carré Vert de 200 m<sup>2</sup>, « symbole de résistance à l'asphyxie et à la pollution de nos villes par le trafic automobile ».

L'action Carré Vert n'a duré que 15 minutes et s'est déroulée sans incident.

Présentant un nouveau partage de l'espace entre les différents modes de déplacement, le Carré Vert est un pont entre Paris et la banlieue, coupées l'une de l'autre par le périphérique.

Le Carré vert déclare que son action « n'est pas dirigée contre les automobilistes, qui le plus souvent sont les otages et les victimes de politiques de déplacement qui ont trop longtemps négligé les transports collectifs et les circulations douces ».

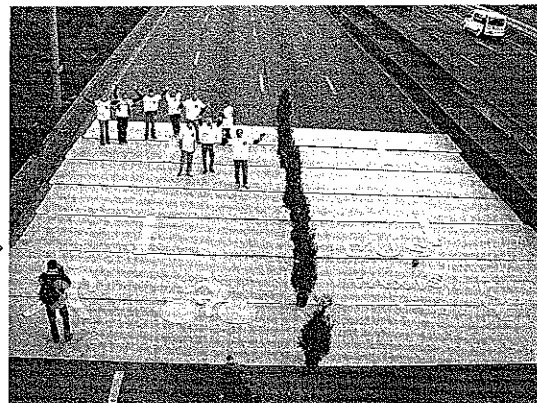
Le collectif Carré Vert s'est constitué à l'initiative de l'association « La Périphérique ».

<http://www.carrevert.net/spip.php>

SOURCE : COMMUNIQUÉ DU CARRÉ VERT  
Photo : Dimitri Dorès

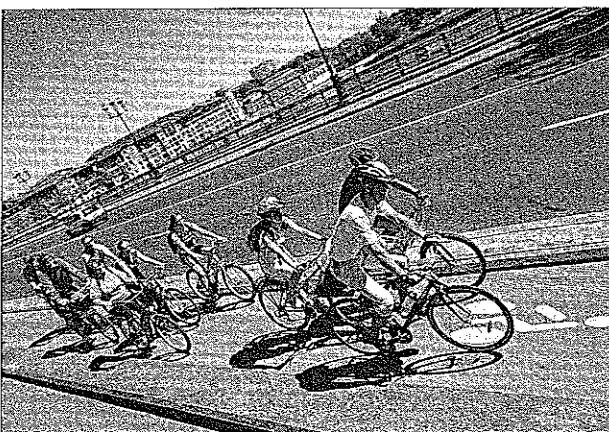
Un « carré vert » de 200 m<sup>2</sup> (ici gris !) a pris sa place sur le périphérique parisien pendant 15 minutes.

Il représente un nouveau partage de l'espace entre différents modes de déplacements.



## Midi-Pyrénées

### Pédaler ensemble au travail



#### - Les conseils d'itinéraire.

Chaque conducteur de bus connaît très bien son secteur et peut donc donner des conseils et astuces sur les meilleurs chemins à prendre.

#### - Les conseils pratiques.

Régulation de position, utilisation du dérailleur, trajectoire dans un rond-point, autant de sujets pour lesquels un cycliste expérimenté peut donner des conseils qui s'avèrent très appréciés.

#### Comment ça marche ?

Chaque itinéraire est décrit sur une page dédiée, avec les horaires et la description précise des lieux de passage. Mais surtout, cette page offre la possibilité de contacter le conducteur de bus, grâce à son adresse électronique.

L'engagement du leader est très léger, puisqu'il consiste simplement à répondre aux messages de ceux qui le contactent, et à assurer le bus régulier une fois par mois, ou à indiquer son absence en cas d'empêchement.

Il est habituel d'entendre que le vélo est un moyen alternatif à la voiture pour des trajets de moins de 4 km. Avec les bus cyclistes, cette distance augmente à plus de 10 km. En effet, les bus cyclistes font en moyenne une douzaine de kilomètres. Et 10 km à vélo, à rouler avec des amis, ça passe toujours trop vite... **Plus d'infos sur : [www.buscyclistes.org](http://www.buscyclistes.org)**

#### Qui est OBC ?

L'Organisation Bus cyclistes (OBC) est une association née en Novembre 2005, qui vient de rejoindre la FUBicy.

L'idée d'origine est reprise dans son nom : il s'agit d'organiser des bus cyclistes, principalement pour aller au travail à vélo. A ce jour, il y a plus de soixante lignes dans six villes, notamment sur Paris et Toulouse et leurs environs.

La vision de l'OBC tient en une phrase : « Si chaque Français avait le choix entre prendre part à un groupe de cyclistes ou utiliser sa voiture pour aller au travail, il y aurait moins d'autos sur les routes ».

Hervé Bellut, le fondateur, ajoute : « En fait, c'est parce que de plus en plus de personnes m'interpellaient pour me dire qu'elles étaient venues au travail à vélo, cherchant à me convaincre des tous les avantages à faire ça (alors que je pratique depuis trente ans), que j'ai décidé d'utiliser mon parcours personnel et mes caractéristiques au service du vélo. Je me disais qu'il fallait trouver un moyen d'utiliser et de canaliser cet enthousiasme que les gens me manifestaient. »

A ce jour, en attendant l'affluence pour remplir les bus, l'OBC a développé la **notion de guide cycliste**, en proposant les services suivants :

- **Le bus régulier**, qui circule une fois par mois en respectant ses horaires et son itinéraire.

Ce bus régulier est le reflet même de la vision. A ce jour, ils circulent une fois par mois, en général le vendredi, pour lancer la dynamique.

Certaines lignes commencent à se développer. Il y a sur Toulouse trois ou quatre lignes qui ont régulièrement entre trois et huit passagers. A terme, on imagine une circulation quotidienne avec suffisamment de participants pour assurer un roulement au niveau du conducteur.

- **Le service d'accompagnement**, ou bus à la demande.

Un « guide cycliste » accompagne et fait découvrir à la personne qui l'a contacté les joies du déplacement à vélo. C'est le concept qui se développe le plus à ce jour.

OBC

Photo : © Patrice Nin